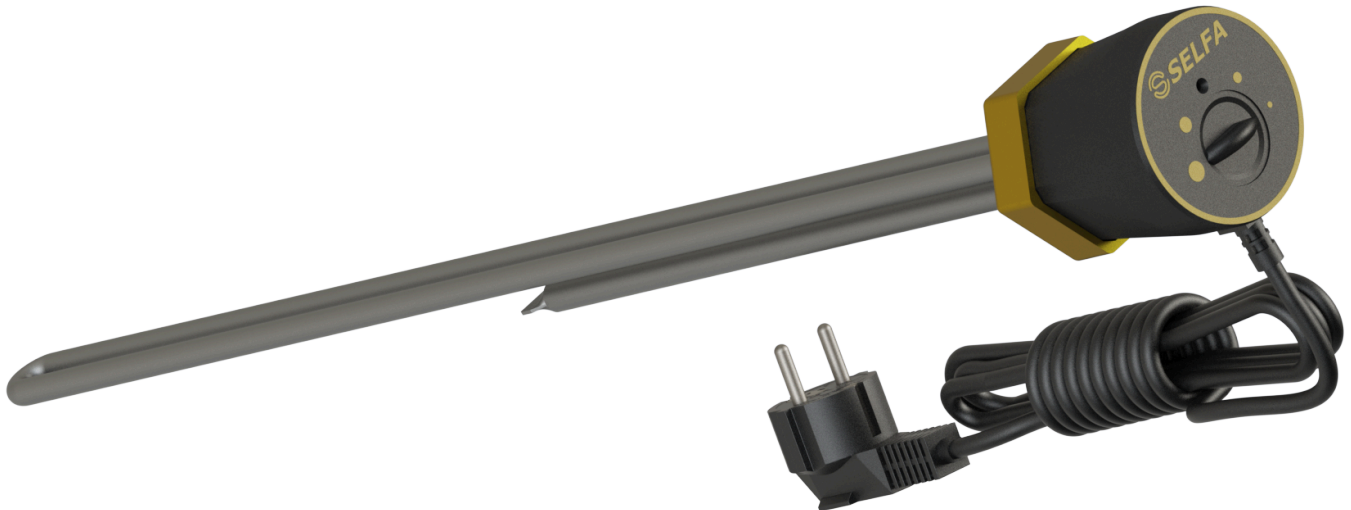


## Einphasen-Heizer Typ GJT Serie 50 mit 1" Anschluss



**Bereich der Temperaturregelung:**

13-65°C ± 5°C

**Auslösetemperatur des Begrenzers:**

87°C ± 7°C

**Anwendung:**

Warmwasserbereiter

**Leistung:**

1000W, 1500W und 2000W

**Betriebsdruck:**

max. 10 bar



**Produktqualität:**

Zertifiziert durch PZH, ISO 9001  
Zertifikat



**Für den Einsatz in emaillierten  
Behältern und aus rostfreiem Stahl**  
Hergestellt aus AISI 316L



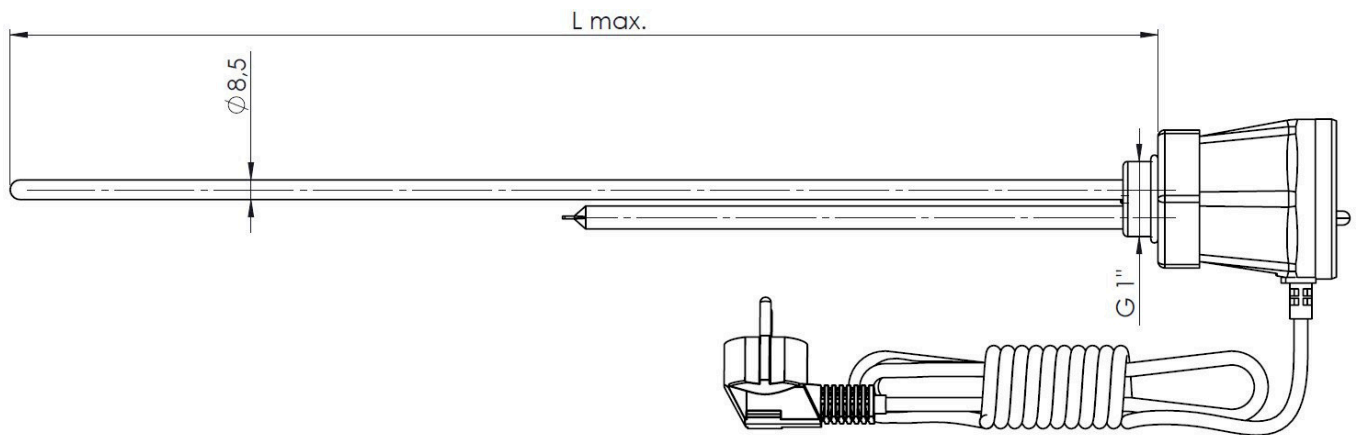
**Einfache Montage:**

Robuster Messingkopf 1" für 60er  
Schlüssel.



**Polnisches Produkt**

## Technische Daten



Die Heizelemente des Typs GJT aus der Serie 50.xxx.123 sind elektrische Heizgeräte, die zum Erhitzen von Wasser in offenen und geschlossenen Behältern von Wasserheizern bestimmt sind. Die Wärmequelle sind Rohrheizelemente, die mit einer einphasigen Spannung von 230V betrieben werden. Sie verfügen über einen Thermoregulator mit stufenlos einstellbarer Temperatur im Bereich von 13-65±5°C. Zusätzlich ist ein manuell zurücksetzbarer Temperaturbegrenzer vorhanden, der das Heizelement bei 87±7°C vor Überhitzung schützt.

Der Drehregler des Thermostats ist in der Abdeckung eingebaut. Der untere Teil des Gehäuses ist an den Kopf mit einem G 1"-Gewinde und einer robusten sechseckigen Flanschscheibe für einen 60er Schlüssel befestigt, die das Einschrauben des Heizelements in die Muffe des Behälters ermöglicht. Im Lieferumfang ist eine Dichtung für den Behälter enthalten.

**Für den korrekten Betrieb dieses Heizgeräts ist eine Installation erforderlich, die mit einem Schutzleiter PE und einer Steckdose mit Erdungselement ausgestattet ist.**

Tabelle der Standardprodukte:

| Typ        | Leistung (kW) | Werkstoff | BSPP-Gewind | Flanschmaterial | Lmax (mm) |
|------------|---------------|-----------|-------------|-----------------|-----------|
| 50.106.123 | 1             | AISI 316L | BSP 1"      | Ms              | 300       |
| 50.156.123 | 1,5           | AISI 316L | BSP 1"      | Ms              | 300       |
| 50.206.123 | 2             | AISI 316L | BSP 1"      | Ms              | 400       |

Nicht-heizbare Zonen Lm~60 mm, unabhängig vom Typ.