

Eko-Oze-PV-Controller mit SELFA-Heizelementen

Intelligente Wassererwärmung



Ökonomische Warmwasserbereitung

Maximale Nutzung der aktuellen Produktion einer Photovoltaik-Mikroinstallation durch sanfte Leistungsregelung



Erhöhte Eigenverbrauchsquote

Energie wird erst dann ins Netz eingespeist, wenn das Wasser im Warmwasserspeicher (DHW) erhitzt ist



Verhindert Wechselrichterabschaltungen

Überwacht die Netzspannung und aktiviert die Heizung immer, wenn die Spannung überschritten wird



LAVVA mobile APP

Eine übersichtliche und benutzerfreundliche Anwendung zur Verwaltung des Gerätebetriebs.

SELFA-Garantie



2 JAHRE POLNISCHE
GARANTIE
AUF DAS PRODUKT



GETESTET IM FORSCHUNG-
UND ENTWICKLUNGSZENTRUM
SELFA GE S.A.

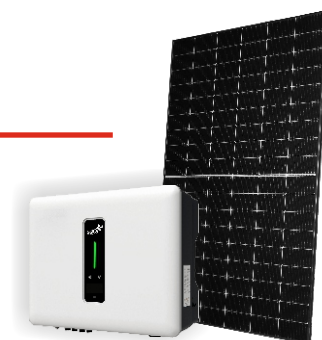


Tabelle der Heizelementtypen mit Steuerung

MODELL	Leistung [kW]	Spannung [V]	Eintauchtiefe [mm]	Kopfgröße [Zoll]	Mindestvolumen des Tanks [dm ³]
44.130.X*	3,0	3 ~ 230 V	270 (+/-10mm)	1 ½"	80
44.145.X*	4,5	3 ~ 230 V	350 (+/-10mm)	1 ½"	100
44.160.X*	6,0	3 ~ 230 V	460 (+/-10mm)	1 ½"	100
44.190.X*	9,0	3 ~ 230 V	680 (+/-15mm)	1 ½"	250
44.430.X*	3,0	3 ~ 230 V	270 (+/-10mm)	1 ½"	80
44.445.X*	4,5	3 ~ 230 V	350 (+/-10mm)	1 ½"	100
44.460.X*	6,0	3 ~ 230 V	460 (+/-10mm)	1 ½"	100
44.490.X*	9,0	3 ~ 230 V	680 (+/-15mm)	1 ½"	250
50.157.X*	1,5	230 V	max. 305	1 ¼" / 1 ½"	60
50.207.X*	2,0	230 V	max. 305	1 ¼" / 1 ½"	90
50.307.X*	3,0	230 V	max. 360	1 ¼" / 1 ½"	120

* Heizelemente werden je nach verwendetem Material in mehreren Versionen hergestellt: Cu, Cu/Ni, Edelstahl AISI 316L / Incoloy 825.
 Eine detaillierte Liste der Heizelementtypen ist auf www.selfa.pl verfügbar

Technische Spezifikation des eco-oze-pv-Controllers

Eko-Oze-PV (Steuer- und Messgerät)	
Nennspannung	~230/400V ~ 50/60Hz
Spannungstoleranz	- 20% bis 15 %
Nennleistungsaufnahme	1,5 W
Messgenauigkeit	Klasse 2 (±2%)
Transformer parameters	0.1 – 33.3 mA / 100 A
Betriebstemperaturbereich	von -10°C bis 55°C
Maximaler Kabelquerschnitt	ø 2,5 mm ²
Ausgänge	3 x styk NO (COM1, OUT1, COM2, OUT2, COM3, OUT3) • 3 x adjustable 4-20 mA (SCR1, SCR2, SCR3, +12V) • bus (1-WIRE, +3.3 V, GND) • voltage (+12 V, GND)
Montagemethode	Aufputz-
Übertragung	Wi-Fi 2.4 GHz 802.11 b/g/n
Waage	0,437 kg
Abmessungen	202 x 150 x 57mm

scr-eko-oze-pv (Aktuator)	
Betriebsspannung	~24 ~ 280 V AC
Steuersignal	4 – 20 mA DC
Maximale Last	3 x 17 A
Betriebstemperatur	-20 bis +80°C
Gewicht	1,226 kg
Abmessungen	175 x 150 x 90mm